

# Gulimall

## 支付



# 一、支付宝支付

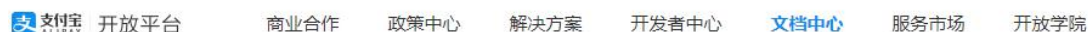
## 1、进入“蚂蚁金服开放平台”

<https://open.alipay.com/platform/home.htm>

## 2、下载支付宝官方 demo，进行配置和测试

文档地址

<https://open.alipay.com/platform/home.htm> 支付宝&蚂蚁金服开发者平台

 支付宝 开放平台 商业合作 政策中心 解决方案 开发者中心 文档中心 服务市场 开放学院

<https://docs.open.alipay.com/catalog> 开发者文档

<https://docs.open.alipay.com/270/106291/> 全部文档=>电脑网站支付文档：下载 demo

快速入门	API 文档	产品文档	开发工具	开发服务
Step 1 平台概述	支付 API	花呗分期	SDK & DEMO	云监控
Step 2 平台入驻	会员 API	当面付	沙箱环境	安全监测
Step 3 创建应用	店铺 API	App 支付	签名工具	凤蝶 H5
Step 4 配置密钥	营销 API	手机网站支付	小程序开发者工具	小程序云服务
Step 5 上线应用	小程序 API	电脑网站支付	IDEA 插件	语雀云端知识库

## 3、配置使用沙箱进行测试

- 1、使用 RSA 工具生成签名
- 2、下载沙箱版钱包
- 3、运行官方 demo 进行测试

## 4、什么是公钥、私钥、加密、签名和验签？

### 1、公钥私钥

公钥和私钥是一个相对概念

它们的公私性是相对于生成者来说的。

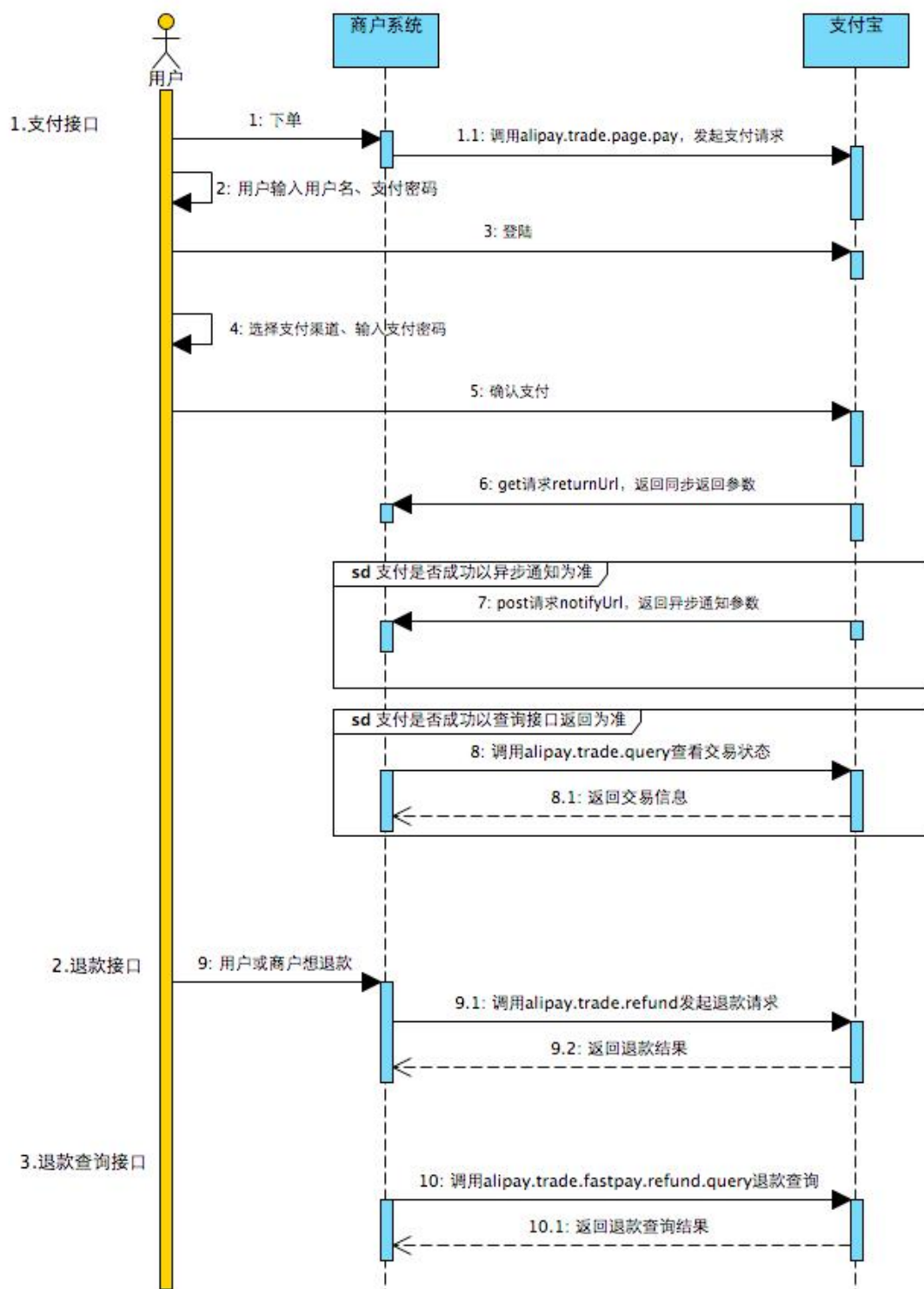
一对密钥生成后，保存在生成者手里的就是私钥，

生成者发布出去大家用的就是公钥

## 2、加密和数字签名

- 加密是指：
  - 我们使用一对公私钥中的一个密钥来对数据进行加密, 而使用另一个密钥来进行解密的技术。
  - 公钥和私钥都可以用来加密, 也都可以用来解密。
  - 但这个加解密必须是一对密钥之间的互相加解密, 否则不能成功。
  - 加密的目的是:
    - ◆ 为了确保数据传输过程中的不可读性, 就是不想让别人看到。
- 签名:
  - 给我们将要发送的数据, 做上一个唯一签名 (类似于指纹)
  - 用来互相验证接收方和发送方的身份;
  - 在验证身份的基础上再验证一下传递的数据是否被篡改过。因此使用数字签名可以用来达到数据的明文传输。
- 验签
  - 支付宝为了验证请求的数据是否商户本人发的,
  - 商户为了验证响应的数据是否支付宝发的

## 5、支付宝支付流程



## 二、内网穿透

### 1、简介

内网穿透功能可以允许我们使用外网的网址来访问主机；

正常的外网需要访问我们项目的流程是：

- 1、买服务器并且有公网固定 IP
- 2、买域名映射到服务器的 IP
- 3、域名需要进行备案和审核

### 2、使用场景

- 1、开发测试（微信、支付宝）
- 2、智慧互联
- 3、远程控制
- 4、私有云

### 3、内网穿透的几个常用软件

- 1、natapp: <https://natapp.cn/> 优惠码: 022B93FD (9 折) [仅限第一次使用]
- 2、续断: [www.zhexi.tech](http://www.zhexi.tech) 优惠码: SBQMEA (95 折) [仅限第一次使用]
- 3、花生壳: <https://www.oray.com/>